

Observatoire bruxellois du vélo

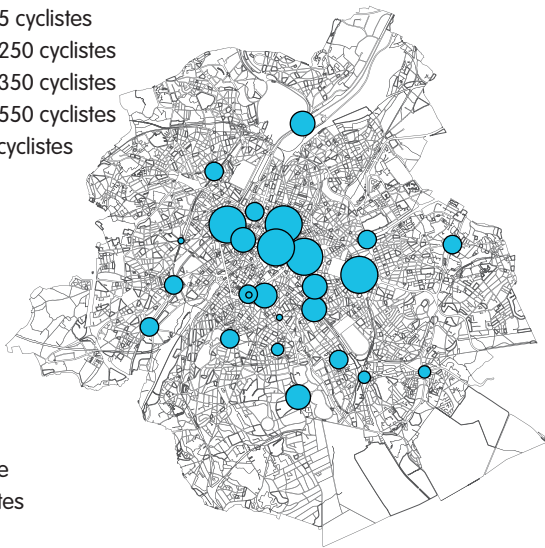
2023

Depuis 1998, Pro Velo réalise des comptages manuels à la demande de Bruxelles Mobilité dans le cadre de l'Observatoire bruxellois du vélo.

Le nombre de vélos est relevé **quatre fois par an en heure de pointe du matin sur 26 carrefours** de la Région bruxelloise, en distinguant les hommes des femmes et les cyclistes portant un casque des cyclistes non casqués. Des comptages complémentaires sont organisés pour l'analyse des types de vélos, de l'éclairage et du stationnement.

MOYENNE DE FRÉQUENTATION PAR HEURE DES 26 POINTS DE COMPTAGE

- Moins de 125 cyclistes
- Entre 126 et 250 cyclistes
- Entre 251 et 350 cyclistes
- Entre 351 et 550 cyclistes
- Plus de 551 cyclistes

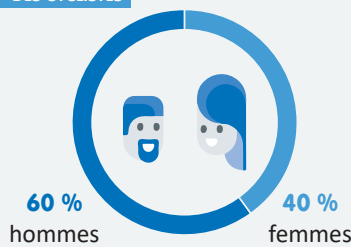


Top 3 du nombre moyen de cyclistes relevé en 2023 (moyenne des 4 périodes de comptage)

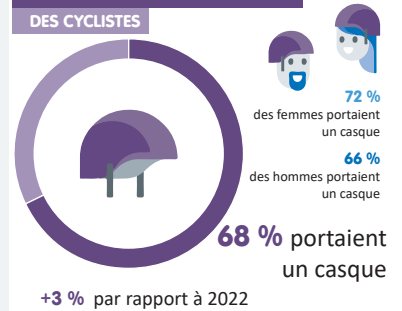


En 2023, le nombre de cyclistes comptés en heure de pointe du matin a augmenté de **13,9%** par rapport à 2022.

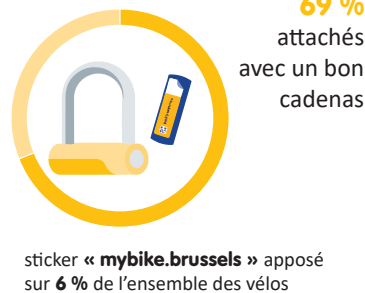
RÉPARTITION DES CYCLISTES



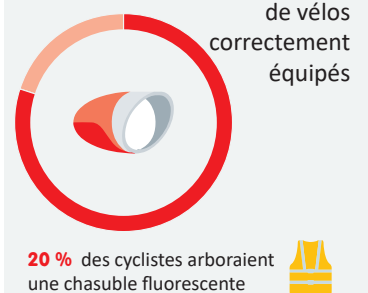
PORT DU CASQUE DES CYCLISTES



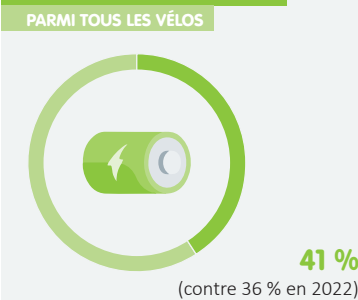
SÉCURITÉ



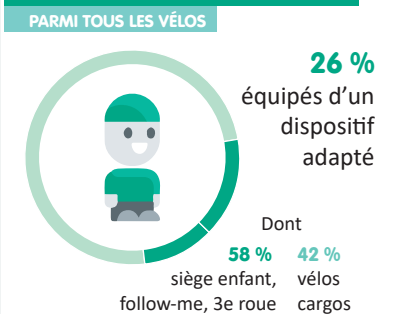
ÉCLAIRAGE



VÉLO ÉLECTRIQUE PARMIS TOUS LES VÉLOS

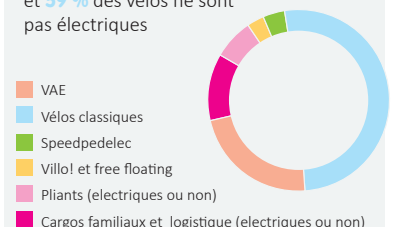


TRANSPORT D'ENFANT PARMIS TOUS LES VÉLOS



TYPE DE VÉLOS

Au total : 41 % des vélos sont électriques et 59 % des vélos ne sont pas électriques



Plus d'infos ?
Consultez le rapport complet de l'Observatoire du vélo 2023 sur www.provelo.org

E.B. - Pro Velo asbl - 15, rue de Louvain - 1050 Bruxelles

Observatoire bruxellois du vélo

Enquête continue

Depuis 2021, un nouveau volet « enquête continue » a été implémenté à l'Observatoire bruxellois du vélo en vue d'interroger chaque année un échantillon de cyclistes sur différentes thématiques qualitatives :

- Pratiques vélo
- Profil modal
- Ressenti à vélo
- Vol de vélo
- Accidentologie

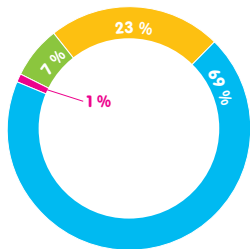
Plus d'infos ?

Consultez le rapport complet de l'Observatoire du vélo 2023 sur www.provelo.org

2023

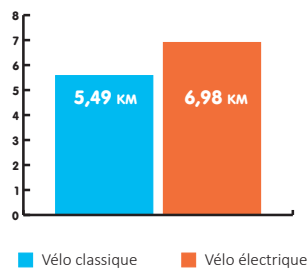
Profil des répondants

(niveau d'étude. N= 401)



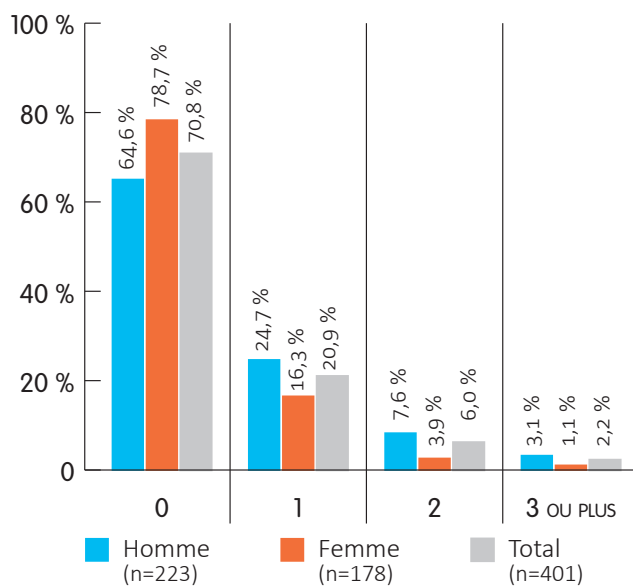
- Enseignement supérieur de type long
- Enseignement supérieur de type court
- Ecole secondaire
- Ecole primaire

Distance moyenne pratiquée en fonction du type de vélo



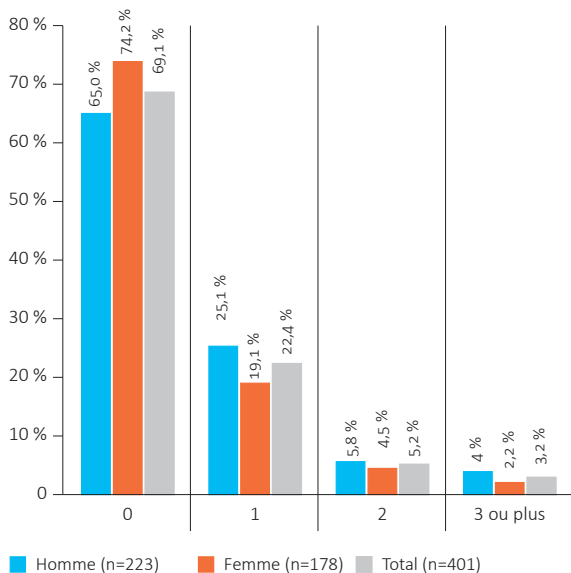
Vol de vélo

Combien de fois vous a-t-on volé votre vélo lors des deux dernières années ? (N = 401)



Accident de vélo

Combien d'accidents à vélo (seul ou avec un autre usager) avez-vous déjà eu en Région Bruxelles-Capitale au cours des deux dernières années ? (N=401)



Mode de transport pour remplacer le vélo

Si vous n'aviez pas de vélo, quel mode de transport aurait été utilisé pour réaliser ce déplacement ? (n = 401)

